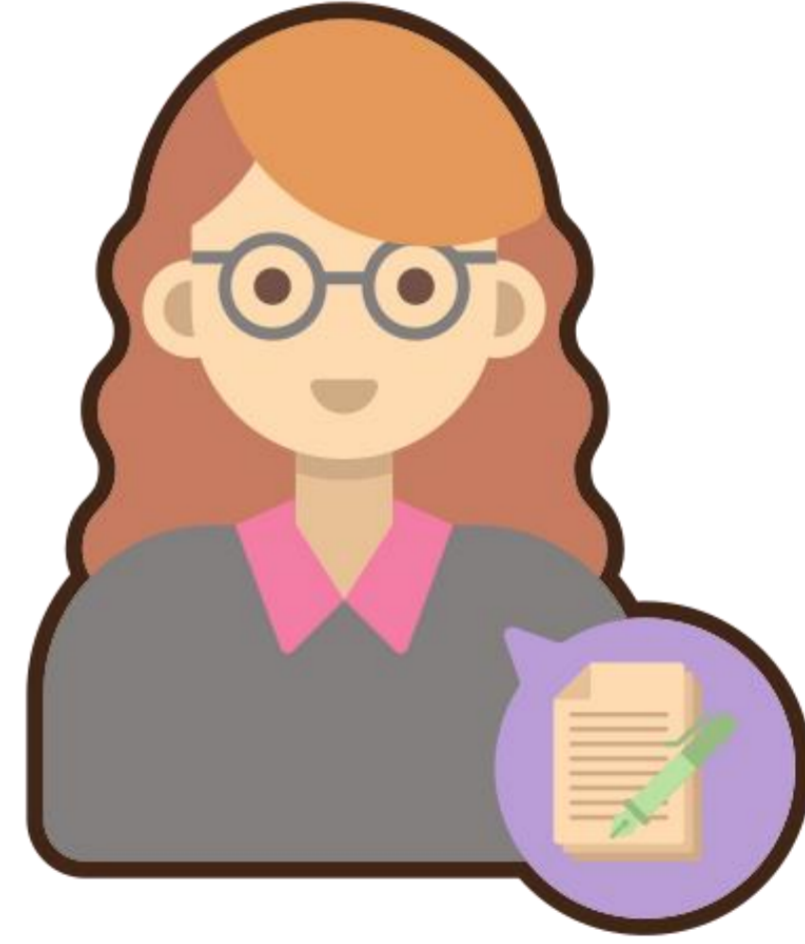
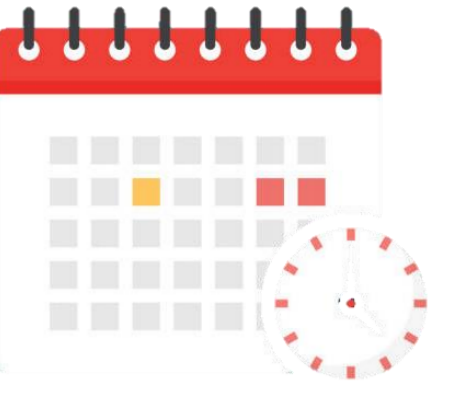


ÖĞRENCİLERİMİZ İÇİN MİNİ KILAVUZ





Akademik Takvim



Güz Yarıyılı

Ders Başlangıcı - Bitişi

15 Eylül 2025 -2 Ocak 2026

Ara sınav tarihleri

17-21 Kasım 2025

Final sınav tarihleri

5-16 Ocak 2026

Bahar Yarıyılı

Ders Başlangıcı - Bitişi

16 Şubat 2026 – 12 Haziran 2026

Ara sınav tarihleri

13-17 Nisan 2026

Final sınav tarihleri

15-24 Haziran 2026



Doktora Programı Süresi



Tezli Yüksek Lisans Derecesi ile Kabul Edilen Öğrencilerimiz

Eğitim-öğretim süresi 8 yarıyıl olup, azami süre 12 yarıyıldır.

Kredili dersleri tamamlama süresi azami 4 yarıyıldır.

Lisans Derecesi ile kabul Edilen Öğrencilerimiz

Eğitim-öğretim süresi 10 yarıyıl olup, azami süre 14 yarıyıldır.

Kredili dersleri tamamlama süresi azami 6 yarıyıldır.

Azami sürelerin aşılması halinde öğrencinin kaydı silinir.



Doktora Programı Öğrenim Süreci

➔ Ders Aşaması



➔ Yeterlilik Aşaması



➔ Tez Önerisi Aşaması



➔ Tez İzlemesi ve Savunması Aşaması





Ders Aşaması

Tezli Yüksek Lisans Derecesi ile Kabul Edilen Öğrenciler için

- * Bir eğitim –öğretim yılında en az 60 AKTS ders almalıdır.
- * Toplam en az 240 AKTS ile mezun olabilir.
- * Bilimsel Araştırma Teknikleri ve Yayın Etiği, Seminer, Uzmanlık Alan Dersleri Zorunludur.
- * İki seminer dersinden bir tanesi ders aşamasında seçilmeli, dört seminerde dinleyici olmalı

Lisans Derecesi ile kabul Edilen Öğrenciler için

- * Bir eğitim –öğretim yılında en az 60 AKTS ders almalıdır.
- * Toplam en az 300 AKTS ile mezun olabilir.
- * Bilimsel Araştırma Teknikleri ve Yayın Etiği, Seminer, Uzmanlık Alan Dersleri Zorunludur.
- * İki seminer dersinden bir tanesi ders aşamasında seçilmeli, dört seminerde dinleyici olmalı

AKTS: İlgili ders için belirlenmiş olan öğrenim kazanımları için gerekli çalışma süresi



Yeterlilik Aşaması

Tüm dersleri ile birlikte en az bir seminer dersinden başarılı olmak,
En az 60 AKTS kredisini sağlıyor olmak koşuluyla;

Tezli Yüksek Lisans Derecesi ile Kabul Edilen Öğrencilerimiz

En geç beşinci yarıyıl sonuna kadar yeterlilik sınavına girmek zorundadır.

Lisans Derecesi ile Kabul Edilen Öğrencilerimiz

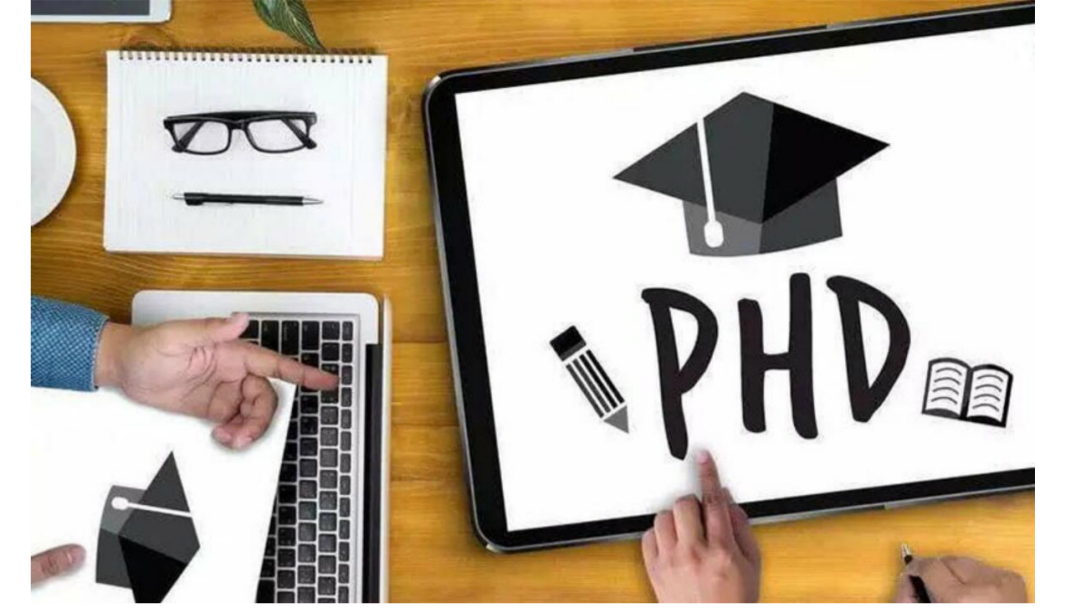
En geç yedinci yarıyılın sonuna kadar yeterlilik sınavına girmek zorundadır.

Yeterlilik Sınavı yılda iki kez yapılır. Yazılı ve sözlü olmak üzere iki aşaması vardır.

Doktora Yeterlilik Sınavında peş peşe iki kez başarısız olan, azami süre içinde yeterlilik sınavına girmemiş öğrencinin kaydı silinir.



Tez Önerisi Aşaması



Bir ay içinde tez izleme komitesi oluşturulur

Öğrenci en geç altı ay içinde tez önerisini savunur

Tez Önerisi salt çoğunlukla düzeltme, ret yada kabul alabilir

Düzeltilme için verilen süre bir aydır

Ret yada sınava girmeme durumunda konu yada danışman değişikliği yapılır

Öğrenci konu yada danışman değişikliği yaptıysa altı ay, yapmadıysa üç ay içinde tez önerisi savunmasına girer

Tez önerisi reddedilen öğrencinin ilişiği kesilir

Tez izleme komitesi güz ve bahar yarıyıllarında olmak üzere yılda iki kez toplanır

Üst üste iki yarıyıl veya aralıklı olarak üç yarıyıl tez izleme raporu vermeyen veya başarısız bulunan öğrencinin ilişiği kesilir.



Tez İzleme ve Savunma Aşaması

Öğrencinin Yeterlilik Sınavında Başarılı Olması Koşuluyla

- ➔ Tez teslim belgesi, benzerlik yazılım raporu ve enstitü tarafından istenen diğer belgeleri enstitüye teslim eder
- ➔ ASD öğrencileri hariç, öğrencinin tez teslimi ve savunmaya girebilmesi için
 - a. SSCI,ESCI veya AHCI indekslerinde taranan dergilerden birisinde ilk yazar olduğu ve danışmanın yer aldığı en az bir makale
 - b. Ulusal/Uluslararası kongrelerde sunulmuş birinci yazarlı tam metin bildiri
 - c. İlk madde birden fazla yayınlı sağlanıyorsa, «b» maddesi sağlanmayabilir
- ➔ Tez tesliminden sonra bir ay içinde Tez Savunma sınavı yapılır.
- ➔ Öğrenci düzeltme alan tezini ilk savunma tarihinden itibaren en geç altı ay içinde aynı jüri üyeleri önünde savunulur.

Desteklenen Projeler

- Kamu/Özel sektör işbirliği protokolü ile TÜBİTAK 2244 Doktora Sanayi Programında TÜBİTAK 1001, 1002 3005 gibi proje alternatifleri bulunmaktadır.
- Özellikle *İşletme* ve *İktisat* bilim dallarındaki Doktora öğrencilerinin dikkate alması önerilmektedir.



Tezli Yüksek Lisans Program Süresi



Eğitim-öğretim süresi dört yarıyıl olup azami süre altı yarıyıldır

Öğrencinin en az dört dönemde mezun olabilmesi için;

-Kredi derslerinin ve seminer derslerinin başarı ile tamamlanması

-Tezde en az bir dönem süre geçirmesi

-Toplamda 120 AKTS kredinin sağlanması gerekir..

Azami sürelerin aşılması halinde öğrencinin kaydı silinir.



Tezli Yüksek Lisans Programı Öğrenim Süreci



Ders Aşaması



Tez Aşaması





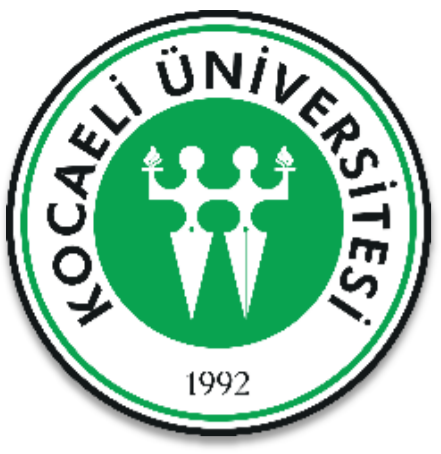
Ders Aşaması

- *Bilimsel Araştırma Teknikleri ve Yayın Etiği, Seminer, Uzmanlık Alan Dersleri Zorunludur
- *En az dört seminer dersine dinleyici olarak katılmak zorundadır.
- *40 AKTS lik ders tamamlandıktan sonra tez çalışmasına başlayabilir



Tez Aşaması

- *Öğrencinin ilk yazar olduğu danışmanın yer aldığı hakemli bir dergide yayınlanmış makale, sunulmuş bildiri yada tescil edilmiş patent
- *Tez tesliminden itibaren minimum beş maksimum bir ay içinde tez savunma sınavına girebilir
- *Düzeltilme durumunda en geç üç ay içinde tez aynı jüri önünde savunulur.



Tez Aşaması

*Tezi reddedilen öğrencinin talebi ile ilgili ABD'nin tezsiz yüksek lisans programı varsa proje yazımını gerçekleştirmek şartıyla bir yarıyıl ek süre ile Tezsiz Yüksek Lisans diploması alabilir.



Tezsiz Yüksek Lisans Program Süresi



*Eğitim-öğretim süresi en az iki yarıyıl olup azami süre üç yarıyıldır.

*En az 90 AKTS den oluşur

Azami sürelerin aşılması halinde öğrencinin kaydı silinir.



Tezsiz Yüksek Lisans Programı Öğrenim Süreci



Ders Aşaması



Proje Aşaması





Ders ve Proje Aşaması



- *Öğrenci ders ile birlikte dönem projesi alabilir
- *60 AKTS yi tamamlamadan dönem projesi sınavına giremez
- *Öğrenci dönem projesinde en az bir yıl geçirmelidir



Yurt Dışındaki Üniversitelerle Öğrenci Değişimi



- * Erasmus ve benzeri anlaşmalarla bir yada iki yarıyıl süre ile öğrenci gönderilebilir veya kabul edilebilir (bu sürede kayıt devam eder öğrencilik süresinden sayılır)
- * Yurtdışında buldukları üniversiteden aldıkları derslerden sorumludurlar
- * Başarısız oldukları dersler yerine kendi ASD/ABD daki derslere kayıt yaptırırlar



Yurt İindeki Üniversitelerle Öğrenci Deęiřimi



Yükseköğretim kurumları arasında Farabi öğrenci deęişim programı bulunmaktadır.



Mazeret İzni ve Öğrenime Ara Verme

Geçerli mazeretin ortaya çıkmasından itibaren on gün içinde yazılı dilekçesi ile enstitüye **başvurusu halinde beş güne** kadar mazeret izni verilebilir.

Sağlık kurullarından alınan raporun, rapor bitiş tarihinden itibaren beş gün içinde dilekçe eki ile enstitüye verilmesi gerekir.

Aşağıdaki izinler normal öğretim süresinden sayılmaz.

- En az iki aylık sağlık raporu olan öğrencilere en çok iki yarıyla kadar
- Her yarıyıl başında on beş gün içinde belgelendirmek şartıyla eğitim, öğretim, araştırma, görevlendirme, yurt dışına çıkma vb. en çok iki yarıyla kadar
- Askerlik süresi kadar kayıt dondurabilir.

Öğrenci bir defada en çok iki yarıyıl, öğrenim süresi boyunca toplam olarak en çok dört yarıyıl kayıt dondurabilir

Verilen izin kesilebilir, geçerli olmayan izin enstitü tarafından iptal edilebilir, enstitü tarafından iptal edilen izin süresi eğitim-öğretim süresinde sayılır.

İzin için verilen geçerli nedenin ortadan kalkması ile birlikte on gün içinde dilekçe ile başvuru yapılması gerekir aksi taktirde öğrenime ara verme süresi iptal edilir verilen süre öğrenim süresinden sayılır.

Harf Notlarına Ait Tanımlamalar



CB: Başarılı olmak için en az alınması gereken başarı notu «75 -79»

D : Devamsız öğrenciler için

E: Yarıyıl içi ve yarıyıl sonu sınavlar ile diğer değerlendirmelere girmeyen öğrenciler için

G:Kredisiz eğitim-öğretim çalışmalarından ve kredisiz olarak alınan ve başarılı olunan dersler için verilir ortalama hesabına dahil edilmez

K: Kredisiz eğitim öğretim çalışmalarında başarısızlık için verilir. Ortalamaya dahil edilmez

S: Süren çalışmanın ölçme ve değerlendirmesini ifade eder. En geç yarıyıl sonu nota döner

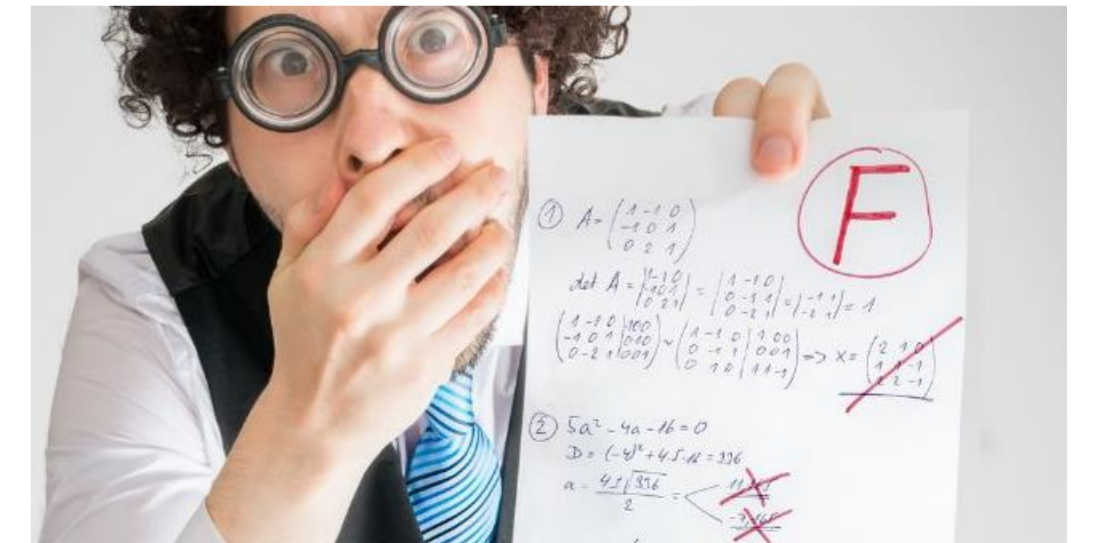
«**Harf notu:** Dönem sonu başarı puanının hesaplanmasında elde edilen puanın tam sayı kısmı alınarak harf notuna çevrilir»



Sınav Notlarına İtiraz

➔ Sınav notunun ilan edilmesinden itibaren ilk yedi iş günü içinde mesai saati bitimine kadar bağlı olduğu enstitü müdürlüğüne dilekçe ile başvurur.

➔ Not ortalaması hesabı: İlgili yy için not ortalamasına katılan her bir dersin AKTS'si o dersten alınan notun katsayısı ile çarpılarak bulunan değerlerin toplamı, AKTS değerine bölünür





Danışman Değişikliği

Tezli Yüksek Lisans Programları

- ➔ En geç birinci yarıyılın sonunda danışman ataması yapılır
- ➔ Üniversiteden ayrılan bir danışmanın yerine bir başka danışman atanır
- ➔ Danışmanın en az iki yarıyıl geçirmiş olması durumunda emeklilik yada bir başka üniversiteye geçmesi durumunda danışmanlığı devam edebilir
- ➔ Danışmanın yurtdışına altı ay yada daha uzun süreli çıkması durumunda ikinci danışman belirlenmesi veya tez konusu ile ilgili feragat formu vermesi şartıyla öğrenci bir başka danışmana aktarılabilir
- ➔ Bir öğrencinin tez danışmanı öğrencinin veya öğretim üyesinin ilgili enstitüye gerekçeli müracatı ile ABD/ASD kurulunun görüşü alınarak değiştirilebilir.



Danışman Değişikliği

Doktora Programları

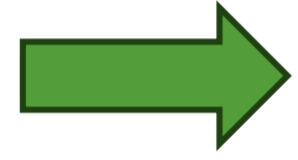
- ➔ En geç ikinci yarıyılın sonunda danışman ataması yapılır
- ➔ İkinci bir tez danışmanının atanabilmesi için öğrencinin tez önerisi savunmasına girmiş başarılı olmuş olması gerekir
- ➔ Danışmanın en az başarılı üç tez izleme geçirmiş olması durumunda emeklilik yada bir başka üniversiteye geçmesi durumunda danışmanlığı devam edebilir
- ➔ Danışmanın yurtdışına altı ay yada daha uzun süreli çıkması durumunda ikinci danışman belirlenmesi veya tez konusu ile ilgili feragat formu vermesi şartıyla öğrenci bir başka danışmana aktarılabilir
- ➔ Bir öğrencinin tez danışmanı değişikliği öğrencinin ilgili enstitüye gerekçeli müracatı ile ABD/ASD kurulunun görüşü alınarak değiştirilebilir.



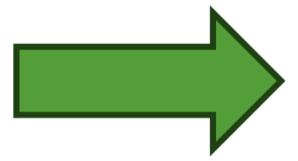
Yatay Geçiş



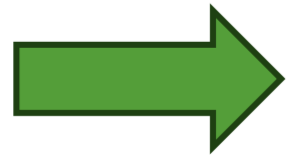
Bir öğrencinin yatay geçiş başvurusunun kabul edilebilmesi için Başvuru tarihinde genel not ortalamasının **yüksek lisans için en az 2.5, doktora için 3.00** olması gerekir



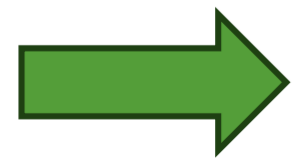
Devam etmekte olduğu lisansüstü öğretim programları ile geçiş yapacağı program arasında, **program yeterlilikleri, öğrenme kazanımları ve ders içerikleri en az %70 uyumluluk** ve giriş koşulları bakımından uygun olması gerekir.



Yatay geçiş yapmak isteyen öğrencinin enstitü tarafından ilan edilen tarihlerde Transkript ile birlikte bir dilekçe ile enstitüye başvurur.



Tez aşamasında olan öğrenciler yatay geçiş hakkından yararlanamaz,



Yatay geçiş ile gelen öğrenciye ek süre verilmez

Faaliyetlerimiz

 **Sosyal Bilimler Kongresi**

 **Sosyal Bilimler Dergisi (KOSBED)**

Sosyal Bilimler Enstitüsü Web Sayfası

<https://sbe.kocaeli.edu.tr>



SOSYAL
BİLİMLER ENSTİTÜSÜ

ENSTİTÜ

AKADEMİK

ÖĞRENCİ

KALİTE

TR



Sosyal Bilimler Enstitüsü

Kocaeli Üniversitesi: Bilgi Aktaran Üniversiteden, Bilgi Üreten Üniversiteye



Instagram Hesabı

@kousosbil