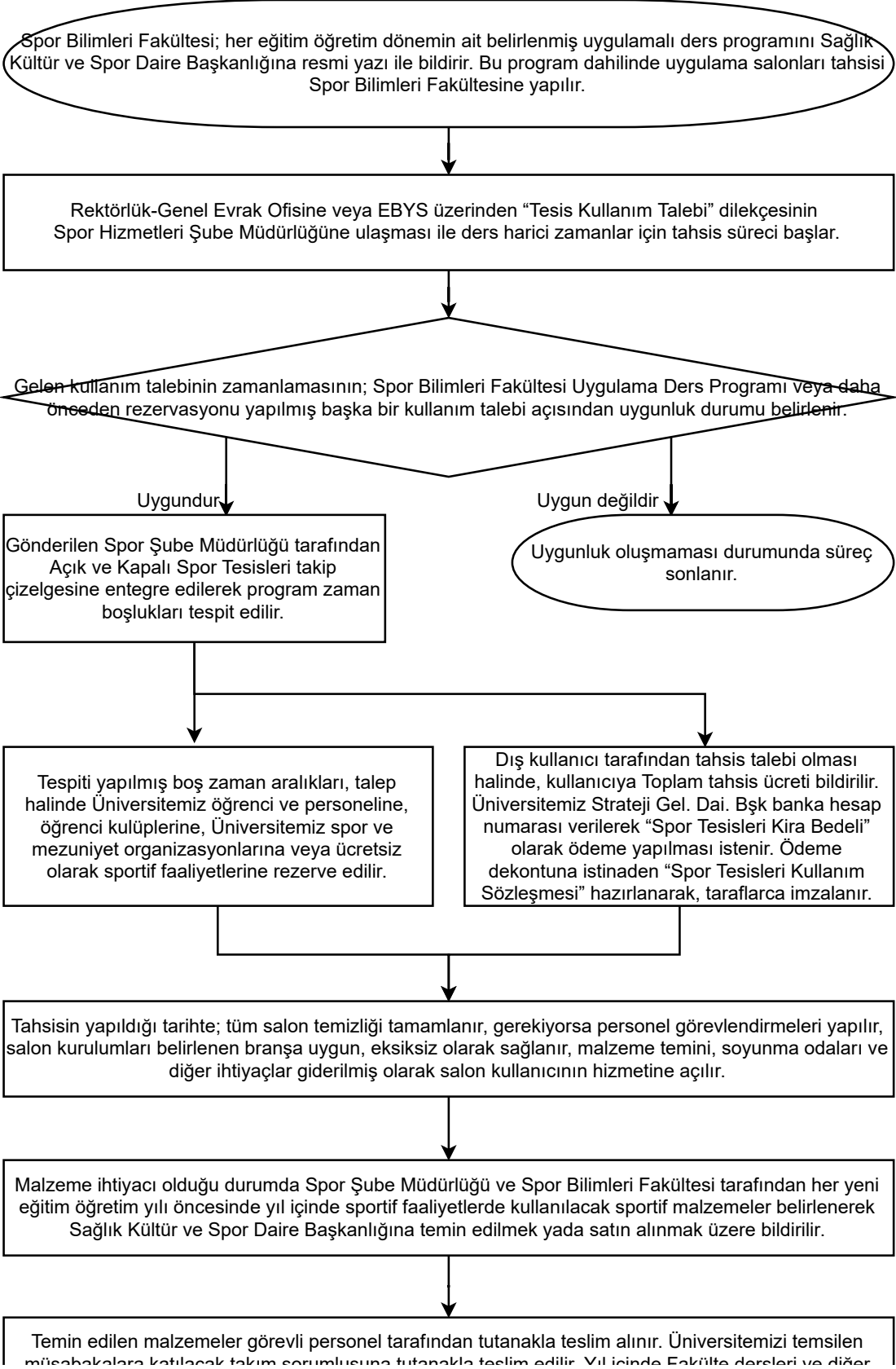


Açık ve Kapalı Spor Tesisleri İşletim Süreci



Musabakalarda katılacak takımı belirlemiş olan kulüplere işlemler yapılır. Her yılın başında eğitim ve öğretim kullanıcıları için kimlik karşılığı günlük/saatlik malzeme kullanımı sağlanır.



Planlanan Açık ve Kapalı alan tahsisleri ve malzeme temin işlemleri bir sonraki eğitim öğretim yılına kadar devam ettirilir.